

FICHE TECHNIQUE

BOITES EAUX PLUVIALES

Les boîtes eaux pluviales peuvent être utilisées pour raccorder les descentes d'eaux de gouttière, capter les eaux de surface ou utilisées pour le branchement de réseaux d'eaux pluviales ou d'assainissement. Les boîtes béton sont constituées de corps monobloc, de rehausses et de couvercle béton. Le diamètre des tuyaux de raccordement varie selon la dimension de la boîte béton.

CARACTERISTIQUES GEOMETRIQUES

Formats :

Boîtes : 31x31x26 cm extérieur (25x25 intérieur) ou 38x38x33 cm extérieur (32x32 intérieur)

Rehausses : 31x31x20 cm extérieur (25x25 intérieur) ou 38x38x20 cm extérieur (32x32 intérieur)

Couvercles : 31x31x2 cm ou 38x38x4 cm

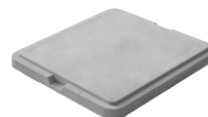
Matière : Béton à démoulage différé



Boîte
VR04047 format 31x31
VR04050 format 38x38



Rehausse
VR04048 format 31x31
VR04052 format 38x38



Couvercle
VR04049 format 31x31
VR04051 format 38x38

CONSEILS DE POSE

Creusez au niveau de l'emplacement du regard à la hauteur voulue et déposez sur le sol un mélange de gravillons et sable puis posez votre regard; effectuez la mise à niveau par rapport au sol fini

Installer les rehausses au besoin

Casser une ou plusieurs opercules des orifices à l'aide d'un marteau en fonction du nombre d'arrivée de tuyau

Déposez votre tuyau dans la tranchée creusée à cet effet, tout en disposant un lit de sable au fond de cette dernière et emboîtez le ou les tuyaux dans le regard sur quelques centimètres au niveau des opercules

Calez le tuyau dans la tranchée

Posez votre couvercle avec possibilité de casser l'opercule pour recevoir le tuyau de descente

CONDITIONNEMENT ET POIDS

Dimension 31x31 :

Boîtes : 36 unités par palette – poids unitaire : 25 kg

Rehausses : 63 unités par palette – poids unitaire : 14,2 kg

Couvercle : 72 unités par palette – poids unitaire : 7,4 kg

Dimension 38x38 :

Boîtes : 27 unités par palette – poids unitaire : 40,4 kg

Rehausses : 45 unités par palette – poids unitaire : 20,7 kg

Couvercle : 54 unités par palette – poids unitaire : 11,6 kg